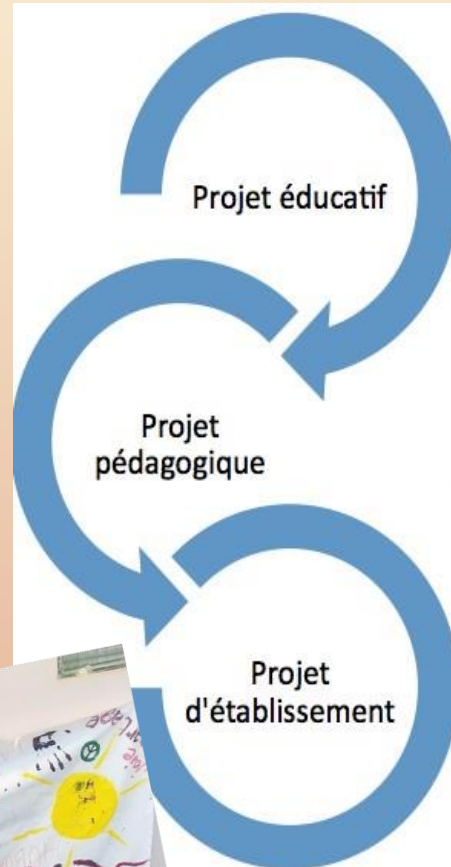


# Présentation de l'école aux parents des futurs élèves de 1<sup>re</sup> année

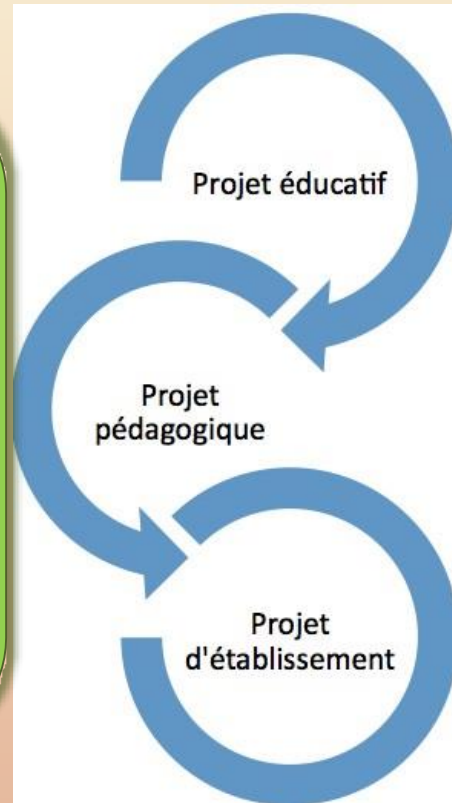


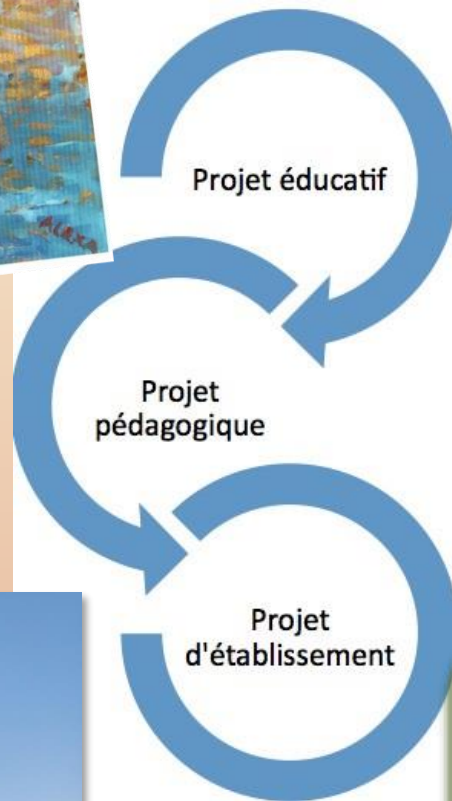
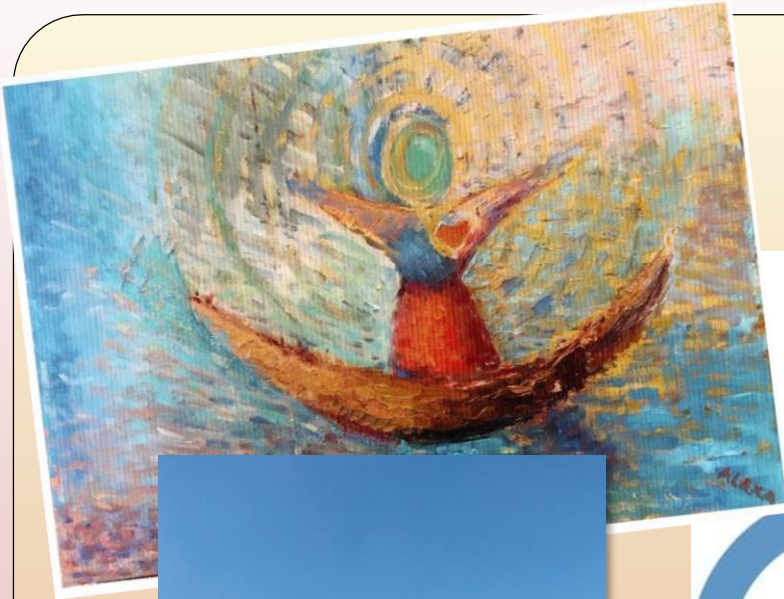


## Valeurs évangéliques , humaines et spirituelles

Respect, confiance, sens du pardon, don de soi, tolérance, solidarité, attention aux autres  
Ouvrir le cœur et l'esprit des élèves  
Promouvoir la confiance en soi  
Favoriser le développement personnel  
Avoir des chances égales grâce aux savoirs, savoir-faire et compétences  
Devenir un citoyen responsable

Développer une personnalité autonome et ouverte aux autres  
Donner sens aux apprentissages  
Développer un esprit critique  
Axer les apprentissages dans des réalités économiques, sociales et technologiques  
Développer la coopération et le partage  
Respecter les différences





Vivre la dimension pastorale  
Développer la pédagogie active  
Accueillir l'autre dans sa singularité  
Aider et suivre les élèves en difficulté  
Améliorer le cadre de vie et le bien-être  
Utiliser les nouvelles technologies de l'information et de la communication

# Collaboration des parents



## Adhérer aux

- Projets éducatif et pédagogique
- Projet d'établissement
- Règlement général des études
- Règlement d'ordre intérieur

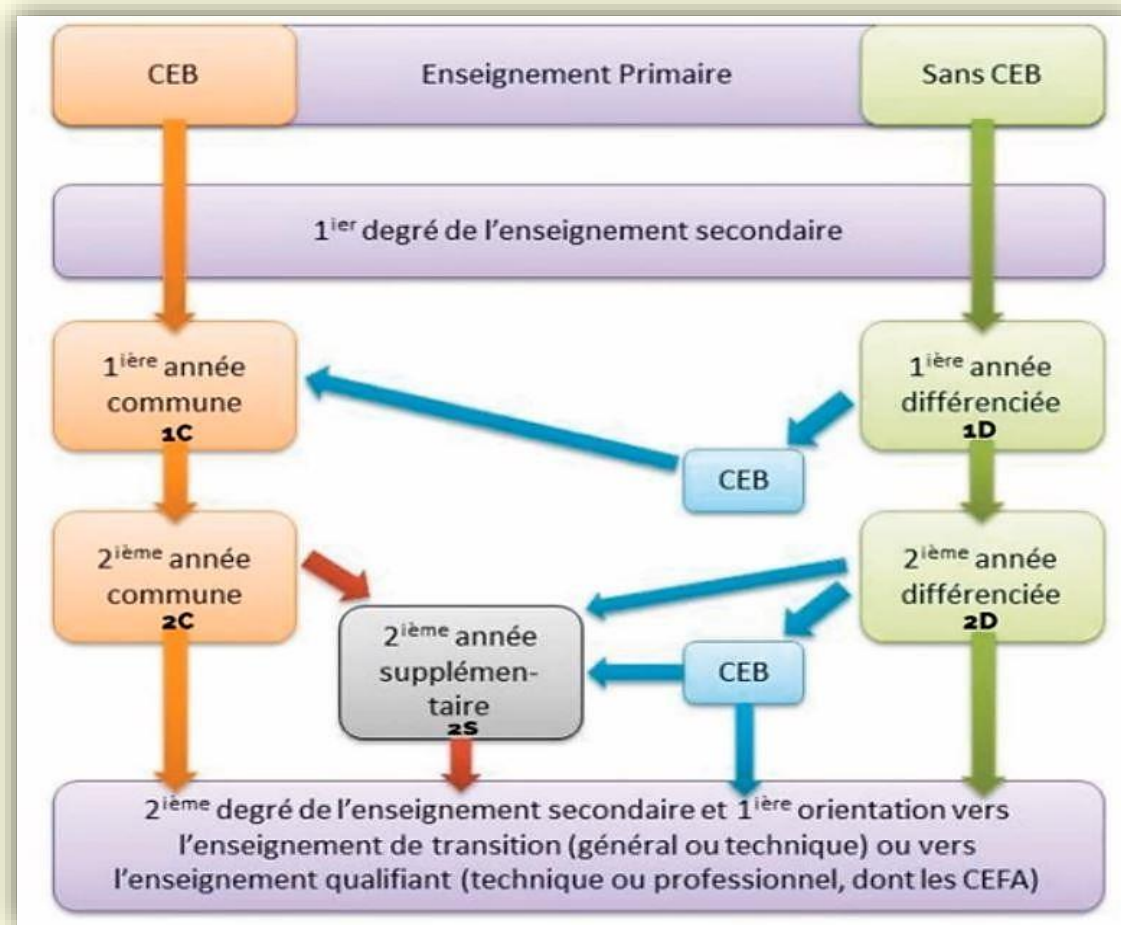
## Aider son enfant

- Porter attention
- Soutenir
- Encadrer

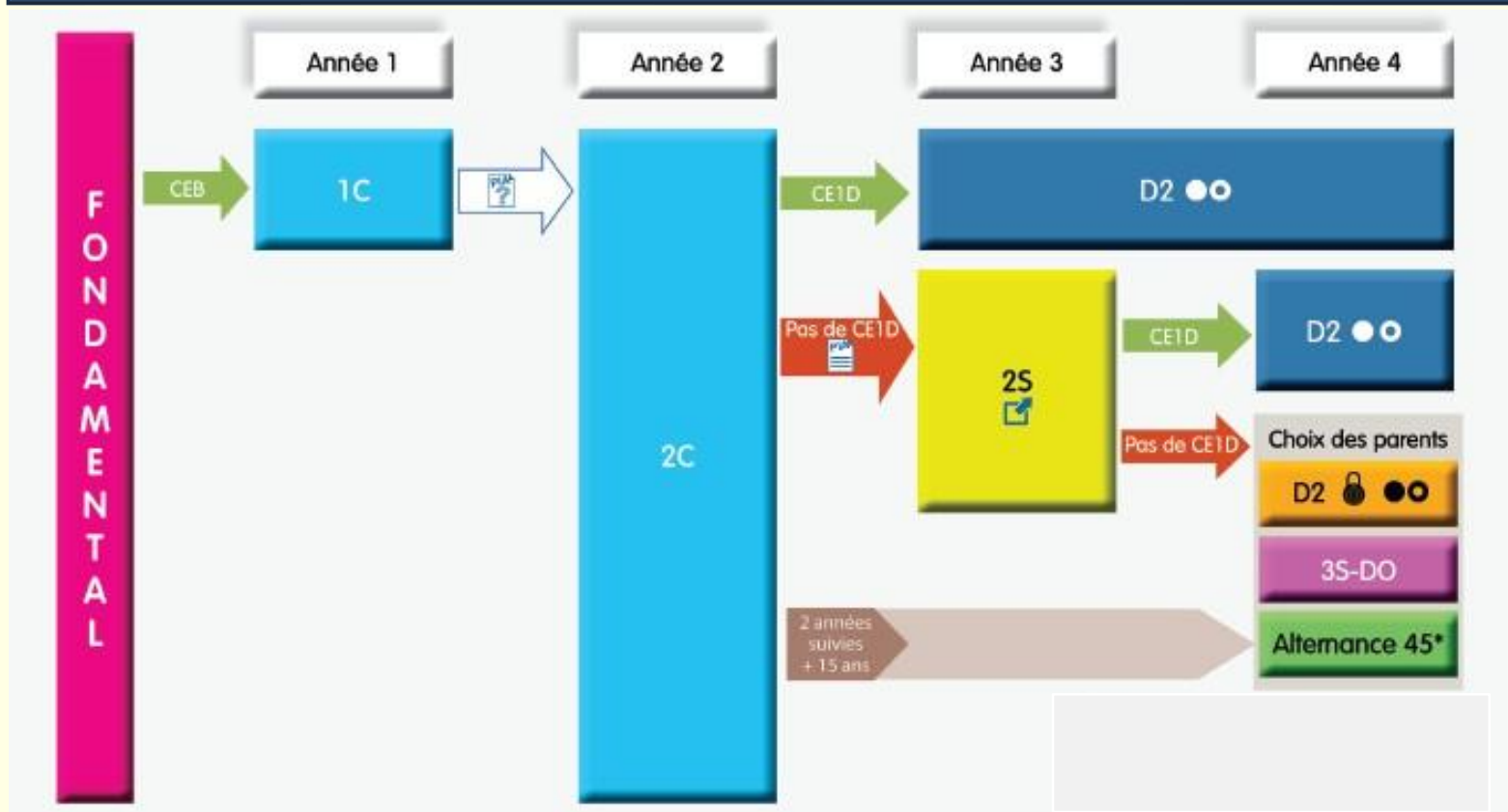
## Un plus, adhérer à

Association des parents

# Organisation du 1<sup>er</sup> degré dans toutes les écoles secondaires de la FWB



# Enseignement secondaire : 1<sup>er</sup> et 2<sup>e</sup> degrés



Décret du 30 juin 2006 tel que modifié le 03 02 2016, doc. du Segec avril 2017

## Offre de l'enseignement secondaire au Collège Abbé Noël

<b>1<sup>er</sup> degré</b>	<b>Commun 1C 2C 2S</b>	<b>Différencié 1D 2D</b>
	Néerlandais ou Anglais	Anglais

	Transition générale GT	Qualification technique TQ	Qualification professionnelle P
<b>2<sup>e</sup> degré</b>	Latin 4p. Sciences 3 ou 5p. Sciences économiques 4p. Néerlandais 2 ou 4 <b>et</b> Anglais 4 Sciences sociales 4p en <b><u>3GT</u></b> .	Électromécanique  Gestion	Mécanique polyvalente  Services Sociaux
<b>3<sup>e</sup> degré</b>	Latin 4p. Sciences 3 ou 6 +1p. Sciences économiques 4p. Math 4 ou 6p. Néerlandais 2 ou 4 <b>et</b> Anglais 4. A.C. Allemand 2p.	Électricien·ne -automaticien·ne·  Technicien·ne·de bureau	Métallier - soudeur <b>Complément en chaudronnerie = 7P</b> Aide familial·e· <b>Aide soignant·e = 7P</b>

**NOUVEAU !!**



## 1<sup>re</sup> année commune = 1C

### FORMATION COMMUNE (28P/SEMAINE):

- Religion catholique (2p)
- Français (6p)
- Mathématique (4p)
- LM 1 Néerlandais ou Anglais (4p)
- Etude du milieu (4p)
- Sciences (3p)
- Education physique filles/garçons (3p)
- Education par la technologie (1p)
- Education plastique (1p)

### ACTIVITÉS COMPLÉMENTAIRES (4P/SEMAINE):

- Activités sociales (1p)
- Apprentissages numériques (1p)
- Initiation à la culture grecque (1p)
- Latin (1p)

## 1<sup>re</sup> année différenciée = 1D

### FORMATION COMMUNE (32P/SEMAINE):

- Religion catholique (2p)
- Formation de base en français (6p)
- Formation de base en mathématique (6p)
- LM 1 Anglais (2p)
- Etude du milieu (2p)
- Sciences (2p)
- Education physique filles/garçons (3p)
- Education musicale (1p)
- Education plastique (2p)
- Atelier d'expression et communication (2p)
- Dessin technique (2p)
- Formation à la vie quotidienne = art culinaire (2p)

## 2<sup>e</sup> année commune = 2C

### FORMATION COMMUNE (28P/SEMAINE):

- Religion catholique (2p)
- Français (5p)
- Mathématique (5p)
- LM 1 Néerlandais ou Anglais (4p)
- Etude du milieu (4p)
- Sciences (3p)
- Education physique filles/garçons (3p)
- Education par la technologie (1p)
- Education musicale (1p)

### ACTIVITÉS COMPLÉMENTAIRES (4p/SEMAINE):

- Expression et communication (1p)
- Activités sociales ou électricité ou latin ou sciences (2p)
- art culinaire ou expression plastique ou informatique ou mécanique (1p)

## 2<sup>e</sup> année supplémentaire = 2S

### FORMATION COMMUNE (28P/SEMAINE):

- Religion catholique (2p)
- Français (5p)
- Mathématique (5p)
- LM 1 : Néerlandais/Anglais (4p)
- Etude du milieu (4p)
- Sciences (3p)
- Education physique filles/garçons (3p)
- Education par la technologie (1p)
- Education musicale (1p)

### ACTIVITÉS COMPLÉMENTAIRES (4p/SEMAINE):

- Expression et communication (1p)
- Activités liées au coaching scolaire (2p)
- art culinaire ou expression plastique ou informatique ou mécanique (1p)

# Aides au 1<sup>er</sup> degré

```
graph TD; A[Aides au 1er degré] --> B[Remédiation - Consolidation - Dépassement (RCD : 1h/sem) Pour tous les élèves]; A --> C[Plan Individualisé d'Apprentissage (P.I.A.) (1h/sem) Pour une partie des élèves];
```

**Remédiation -  
Consolidation -  
Dépassement  
(RCD : 1h/sem)  
Pour tous les élèves**

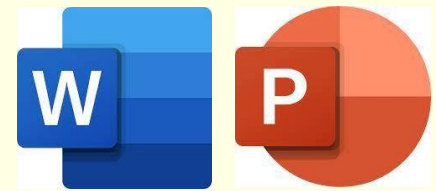
- Mathématiques
- Français
- Langues modernes
- Sciences (2<sup>ème</sup>)

**Plan Individualisé  
d'Apprentissage (P.I.A.)  
(1h/sem)**

**Pour une partie des élèves**

- élaboré par conseil de classe
- élèves à besoins spécifiques ou avec difficultés d'apprentissage
- 1<sup>ère</sup> différenciée

**INTEGRATION : collaboration avec l'école « La Sitrée ».**



Internet: utilisation des moteurs de recherche, sens critique de l'information

Utilisation de la suite Office:  
- Word  
- Power-Point  
- ...

**A.C.**  
**Apprentissages numériques**  
(en lien avec tous les cours)

Découverte, explication et connexion aux outils numériques proposés par l'école:  
- Teams  
- One Drive  
- Outlook  
[etuXXXX@ecan.be](mailto:etuXXXX@ecan.be)  
- ...

Sensibilisation / éveil aux dangers liés au numérique

Connexion, découverte et utilisation des plateformes liées aux manuels scolaires

Utilisation de quelques applications sur Smartphone

# Horaire d'une journée



	Lundi	Mardi	Mercredi	Jeudi	Vendredi
8h25 à 9h15					
9h15 à 10h05					
	récréation				
10h20 – 11h10					
11h10 à 12h00					
	repas – bibliothèque			repas – bibliothèque	
12h50 à 13h40					
13h40 à 14h30					
14h30 à 15h20					
15h20 à 16h10	étude	Exemple car RCD			étude

# Enfant suivi selon 2 aspects

## Pédagogique

- **Journal de classe** = document officiel de communication
- **Cours :**
  - Propres et en ordre
  - Préparation et/ou devoir faits
  - Répertoire des interrogations tenu à jour + interrogations signées
- **En cas de manque de rigueur:**
  - Rappel à l'ordre
  - Remarques pédagogiques au journal de classe
  - Contact téléphonique du professeur
  - Convocation en réunion des parents

## Disciplinaire

- **Attitude polie, correcte, respectueuse**
- **Tenue vestimentaire correcte**
- **Être à l'heure**
- **En cas de débordement :**
  - Remarques de comportement
  - Exclusions de cours
  - Punition / travail d'intérêt général
  - Jour(s) de renvoi temporaire voire définitif

# Répartition des tâches

**Pédagogique**

**Disciplinaire**

<b>Direction Mme KUYL</b>	<b>Direction adjointe Mme BILLAT</b>
D1 commun	D1 différencié
D2 GT	D2 TQ et P
D3 GT	D3 TQ et P

**Direction  
adjointe  
Mme BILLAT**

# Au Collège...



- "Ose la Science"
- Le groupe "Colibris"
- Le groupe "Amnesty"
- Une journée sportive pour chaque année
- Un éducateur par niveau
- PMS présent régulièrement dans l'école, au conseil de classe
- Bibliothèque
- Accès à l'encyclopédie universalis (via l'adresse etu)

**eu** ENCYCLOPÆDIA UNIVERSALIS

**UNE QUESTION ? UNE RECHERCHE À FAIRE ?  
UTILISEZ UN CONTENU FIABLE :  
UNIVERSALIS JUNIOR EDU !**

**• ENCYCLOPÉDIE** Des articles dans toutes les disciplines et des articles bilingues anglais-français

**• ATLAS** Des cartes de tous les pays avec leurs données clés

**• DICTIONNAIRES** Un français et un bilingue anglais-français. Un double-clic sur n'importe quel mot affiche sa définition

**• MÉDIAS** Plus de 10 000 images, vidéos, graphiques...

**• OUTILS** Fonction Écoleur, support en PDF, espace personnel...  
© 2019 Universalis, un établissement de la Harcourt

**VOTRE ÉTABLISSEMENT EST ADONNÉ À UNIVERSALIS JUNIOR EDU | POUR Y ACCÉDER :**



En fonction des années :

- Sensibilisation au danger d'internet
- EVRAS (Education à la vie relationnelle, affective et sexuelle) en partenariat avec le PMS
- Sensibilisation à la consommation d'alcool (5<sup>ème</sup>)
- Etre acteur dans le monde de demain (6<sup>ème</sup> — 7<sup>ème</sup>)

